

En France, chaque jour, **plus de 8 millions de personnes** prennent soin d'un proche (parent, conjoint ou enfant, ...) en raison de la maladie, de l'âge ou d'un handicap. Et pour eux c'est bien normal... **Ce sont les proches aidants.**

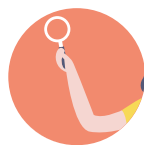
Ce qu'ils vivent au quotidien ressemble souvent au parcours du combattant :



Comprendre les besoins de leur proche



Faire intervenir des personnes fiables



Trouver les bonnes informations



Tout en satisfaisant à leurs propres obligations professionnelles et familiales



Ils s'épuisent psychologiquement et physiquement, s'isolent



La problématique de l'aidant est avant tout son aidé



1 aidant sur 3 disparaît avant son proche aidé de 60 ans et plus

Ma Boussole Aidants, une solution pour orienter les aidants

Sous l'égide de la Fédération Agirc-Arrco, KLESIA développe actuellement *Ma Boussole Aidants* avec l'ambition d'être aux côtés des proches aidants.

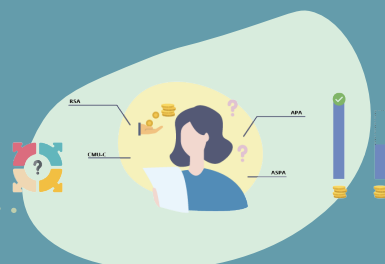
Ma Boussole Aidants est un service digital qui propose des réponses claires, fiables et personnalisées : l'objectif est de centraliser l'accès aux informations et aux aides disponibles pour leur faire gagner du temps et de l'énergie.



Des témoignages sur les moments clés dans l'accompagnement d'un proche



Des préconisations de solutions géolocalisées et personnalisées



Des simulateurs d'éligibilité aux aides financières



Un tissu local et territorial pour apporter des solutions de proximité

En premier lieu sur le département de l'Hérault, *Ma Boussole Aidants* s'insère dans une approche multi-canal et territoriale, avec également un accueil physique dans l'*Espace Aidants* et le bus itinérant qui sillonne le territoire.



Une solution digitale
Ma Boussole Aidants



Espace Aidants

et
humaine

Bus Aidants



Ma Boussole Aidants s'appuie sur un réseau de partenaires institutionnels et associatifs présents sur les territoires, tout en leur permettant : d'être davantage visibles, d'avoir une vision d'ensemble de toutes les actions menées en direction de leur public sur ces territoires.

Elle sera aussi un outil pour les travailleurs sociaux.



Venez découvrir et enrichir *Ma Boussole Aidants*

www.maboussoleaidants.fr



En 2019, *Ma Boussole Aidants* s'adressera d'abord aux aidants de personnes atteintes des maladies d'Alzheimer (ou assimilées), de Parkinson ou touchées par un AVC, sur le territoire de l'Hérault, avant de s'ouvrir plus largement à tous les aidants résidant en France.