

En France, chaque jour, **plus de 8 millions de personnes** prennent soin d'un proche (parent, conjoint ou enfant, ...) en raison de la maladie, de l'âge ou d'un handicap. Et pour eux c'est bien normal... **Ce sont les proches aidants.**

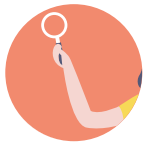
**Ce qu'ils vivent au quotidien ressemble souvent au parcours du combattant :**



Comprendre les besoins de leur proche,



faire intervenir des personnes fiables,



trouver les bonnes informations,



tout en satisfaisant à leurs propres obligations professionnelles et familiales.



ils s'épuisent psychologiquement et physiquement, s'isolent.



La problématique de l'aidant est avant tout son aidé



1 aidant sur 3 disparaît avant son proche aidé de 60 ans et plus

## **Ma Boussole, une solution pour orienter les aidants**

Sous l'égide de la Fédération Agirc-Arrco, KLESIA développe actuellement Ma Boussole avec l'ambition d'être aux côtés des proches aidants.

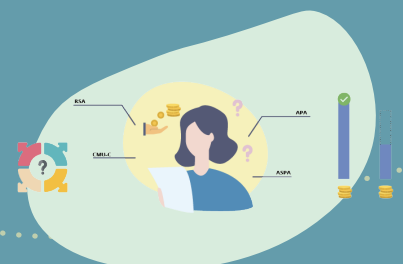
Ma Boussole est un service digital qui propose un parcours intuitif avec des réponses claires, fiables et personnalisées : l'objectif est de centraliser l'accès aux informations et aides disponibles pour leur faire gagner du temps et de l'énergie.



**Des témoignages sur les moments clés dans l'accompagnement d'un proche**



**Des préconisations de solutions géolocalisées et personnalisées**



**Des simulateurs d'éligibilité aux aides financières**



# Un tissu local et territorial pour apporter des solutions omni-canales de proximité

En premier lieu sur le département de l'Hérault Ma Boussole s'insère dans une approche omni-canal et territoriale, avec également un accueil physique dans l'Espace Aidants et le bus itinérant qui sillonne le territoire.



**Une solution digitale**  
Ma Boussole



Espace aidant

et  
humaine

Bus aidant



Ma Boussole s'appuie sur un réseau de partenaires institutionnels et associatifs présents sur les territoires, tout en leur permettant : d'être davantage visibles, d'avoir une vision d'ensemble de toutes les actions menées en direction de leur public sur ces territoires.

Elle sera aussi un outil pour les travailleurs sociaux.



**Ma Boussole sera disponible en version beta à partir d'Octobre 2019 et en ligne en Janvier 2020.**



*En 2019, Ma Boussole s'adressera d'abord aux aidants de personnes atteintes des maladies d'Alzheimer (et assimilées), de Parkinson et touchées par un AVC, sur le territoire de l'Hérault, avant de s'ouvrir plus largement à tous les aidants résidant en France.*