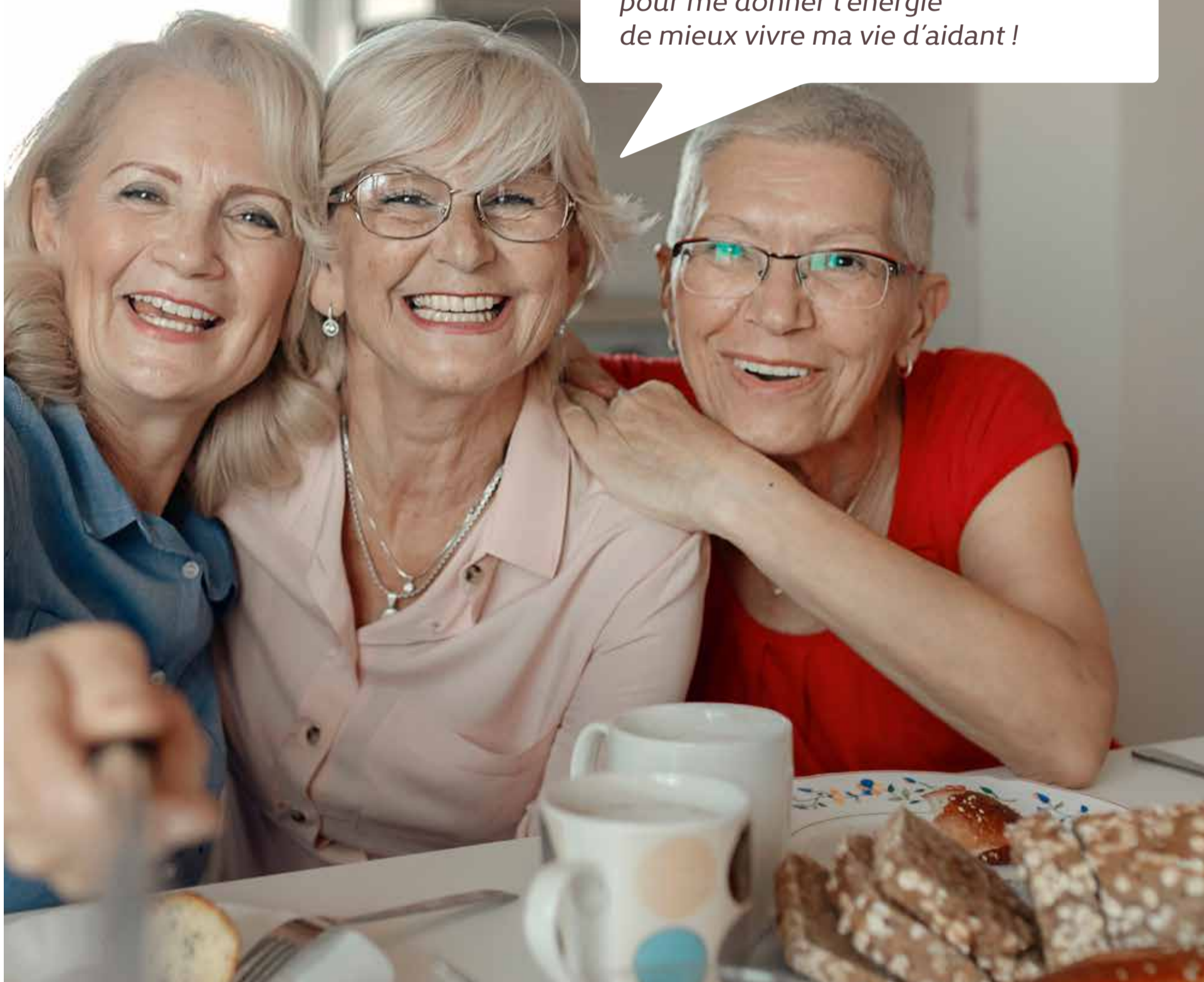




*J'aide un proche fragile,
l'Action Sociale KLESIA est à mes
côtés : elle m'accompagne dans mes
démarches, me permet de trouver
des solutions et des interlocuteurs
qui connaissent bien mes difficultés,
pour me donner l'énergie
de mieux vivre ma vie d'aidant !*



AFL408/22 - PHOTO GETTY IMAGES

contactez-nous au  **N°Cristal** **09 69 39 00 54**

APPEL NON SURTAXE

KLESIA s'engage pour la société en apportant des solutions de prévention d'assurance de personnes et de services simples, innovantes, solidaires et durables adaptées à vos besoins et à ceux de vos proches, tout au long de la vie. Au-delà de notre métier initial, nous agissons pour les plus fragiles, œuvrons pour le mieux vieillir et contribuons à rendre la santé accessible à tous.

KLESIA s'engage à vous assurer un avenir serein et contribue à la qualité de vie pour tous.

KLESIA
Assureur d'intérêt général